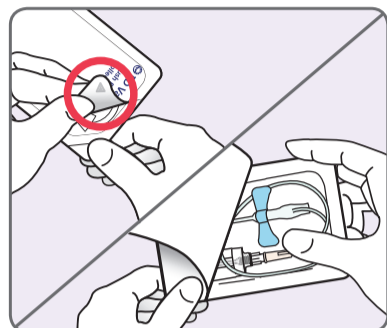


Unité à prélèvement sanguin Pro-Active BD Vacutainer® Push Button avec corps pré-monté

Recommandations d'utilisation et d'élimination

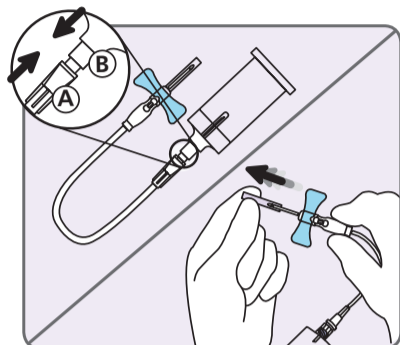


Préparation et insertion



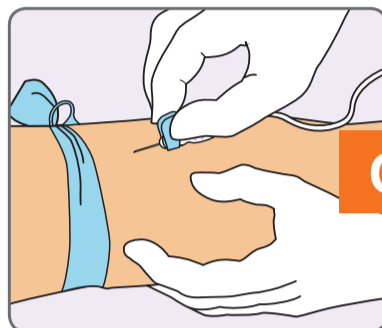
1a Décollez l'opercule protecteur en partant du coin signalé par une flèche.

1b Maintenir l'arrière de l'emballage du dispositif d'une main. De l'autre main, retirez le dispositif de l'emballage, tout en faisant attention à ne pas enclencher le bouton poussoir (repéré par un triangle noir).

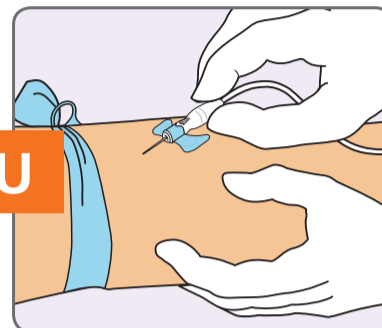


2a Vérifiez que l'embout Luer femelle (A) est solidement fixé à l'embout Luer mâle (B).

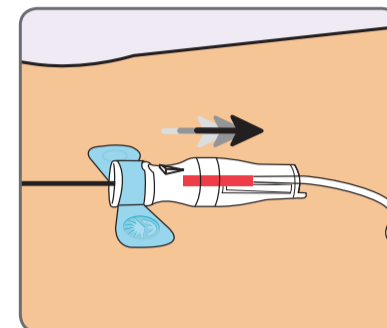
2b Retirez la protection de l'aiguille.



3a Maintenez le dispositif en tenant les 2 ailettes ensemble, à l'aide du pouce et de l'index. Accédez à la veine en utilisant la technique standard d'insertion de l'aiguille.



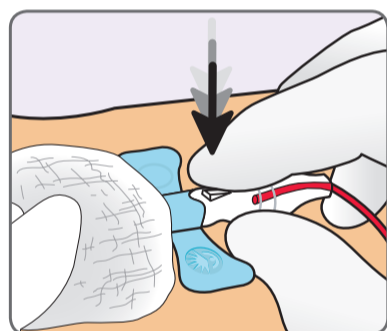
3b Si vous préférez, maintenez le corps du dispositif de prélèvement sanguin au lieu des ailettes pendant l'insertion.



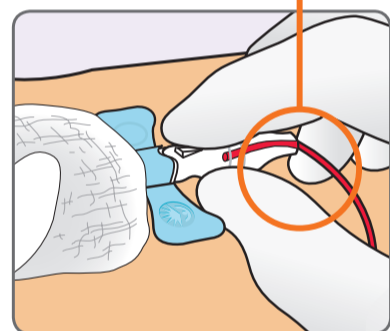
4 Un accès veineux correct est indiqué par un « reflux veineux » apparaissant directement derrière et en-dessous du bouton poussoir.

Retrait

ATTENTION – Évitez d'obstruer

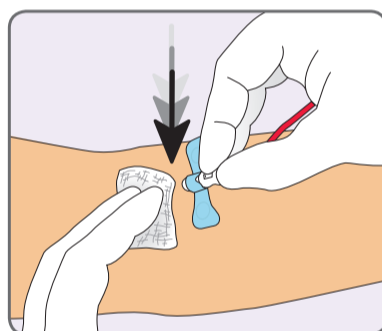


5a Pour un maximum de sécurité, le dispositif est conçu pour être activé alors que l'aiguille se trouve toujours dans la veine du patient. Placez une compresse sur le site de ponction. Faites en sorte qu'elle recouvre la partie avant du dispositif. Dès le prélèvement terminé, alors que l'aiguille se trouve toujours dans la veine, maintenez le corps du dispositif entre le pouce et le majeur et appuyez sur le bouton poussoir avec l'index. Ne pas utiliser le pouce.

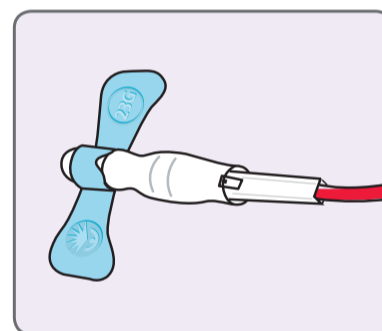


5b Pour ne pas gêner la rétraction de l'aiguille, maintenez vos doigts à distance de l'extrémité du dispositif.

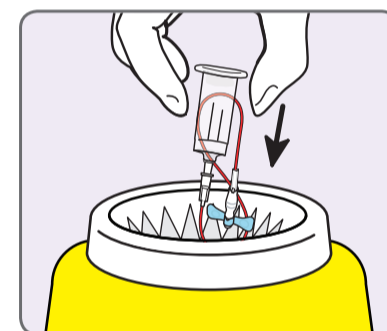
Un « clic » sonore confirme la neutralisation et le verrouillage de l'aiguille.



6 Comprimez le site de ponction conformément au protocole de votre établissement.



7 Vérifiez que l'aiguille est entièrement rétractée et qu'elle est sécurisée avant de procéder à son élimination.



8 Éliminez la totalité du dispositif de prélèvement sécurisé, avec le corps, dans un collecteur adapté pour objets piquants, coupants, tranchants.

Acte quotidien. Risque quotidien. Sécurité au quotidien.

Unité à prélèvement sécurité Pro-Active BD Vacutainer® Push Button avec corps pré-monté

Référence	Calibre	Code couleur	Longueur de la tubulure	Conditionnement
367355	21G (8/10)	Vert	178mm	20/100
367354	23G (6/10)	Bleu clair	178mm	20/100
367353	25G (5/10)	Bleu roi	178mm	20/100
368657	21G (8/10)	Vert	305mm	20/100



USAGE : Les unités à prélèvement sécurité Pro-Active BD Vacutainer® Push Button avec corps pré-monté, sont destinées à être utilisées uniquement par des professionnels de santé. Les dispositifs stériles, à ailettes, pour prélèvement d'échantillons multiples, à usage unique, sont conçus pour le prélèvement sanguin veineux et pour la perfusion intraveineuse de courte durée. Il est recommandé d'activer la sécurité avant le retrait de l'aiguille de la veine. La rétraction de l'aiguille en une fraction de seconde et le corps pré-assemblé minimisent le risque de blessure par piqûre d'aiguille.

PRÉCAUTIONS : Manipulez tous les échantillons biologiques et dispositifs de prélèvement sanguin (lancettes, aiguilles, adaptateurs Luer et unités de prélèvement) conformément aux politiques et protocoles de votre établissement. En cas d'exposition à des échantillons biologiques (à la suite d'une piqûre accidentelle, par exemple), consultez un médecin car ces échantillons peuvent transmettre l'hépatite virale, le VIH (SIDA) et d'autres maladies infectieuses. Si le dispositif de prélèvement sanguin est doté d'une sécurité, utilisez-la. Éliminez tous les dispositifs de prélèvement sanguin dans des collecteurs validés pour piquants, coupants, tranchants.

