

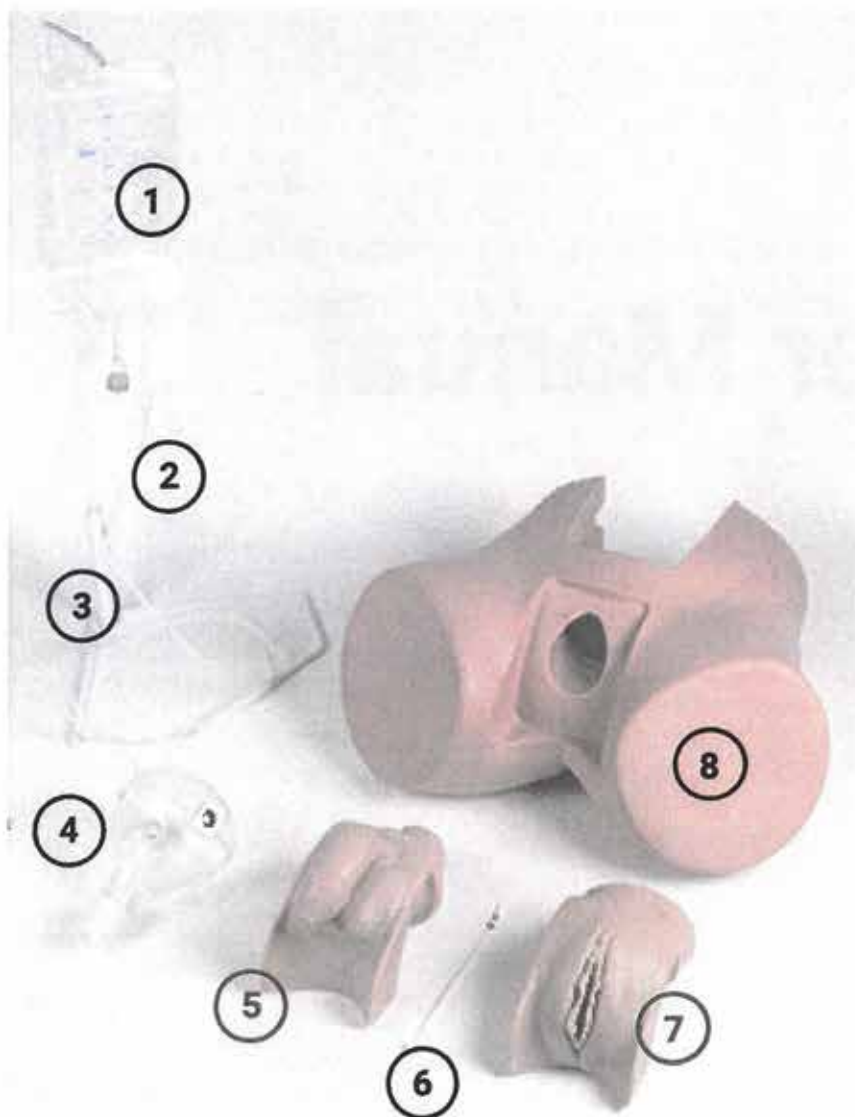
# Sondage vésical Erler - Henri – Florence

Félicitations pour l'achat de votre modèle de cathétérisme Erler-Zimmer Florence et Henri. Vous possédez l'un des meilleurs modèles d'entraînement pour le cathétérisme urinaire de la vessie.

Veuillez lire attentivement ce manuel et suivez les instructions pour prolonger la durée de vie de votre produit.

Votre équipe Erler-Zimmer

## Liste des composants :



1. **Sachet de remplissage, 500ml**
2. **Approvisionnement/ vessie - tubulure**
3. **Support, 2 parties**
4. **Vessie**
5. **Modèle Homme (Modèle 7030 et 7040)**
6. **Plastique détachable pour le traitement de la prostate**
7. **Modèle Femme**
8. **Bas du corps simulateur**

# Sondage vésical Erler - Henri – Florence

## Instructions générales d'utilisation

Florence et Henri sont des patients simulés. Traitez-les comme vous le feriez pour de vrais patients et ils resteront en bon état pendant longtemps.

Comme pour de vrais patients, Florence et Henri ne doivent pas être manipulés ou égratignés, les ongles longs ou en contact avec des objets nuisibles, y compris des anneaux coupants. Vous ne devriez jamais tirer ou tirer sur l'anatomie, y compris le pénis et les lèvres. Cela est particulièrement vrai pour le prépuce délicat.

Florence et Henri sont des outils de formation professionnelle, pas des jouets. Ne quittez pas les modèles avec des étudiants sans surveillance. Florence et Henri ne devraient être utilisés que pour former les étudiants au cathétérisme de la vessie.

Suivez les instructions de ce manuel. Grâce à l'utilisation et au soin des produits, vous pourrez utiliser vos produits pendant de nombreuses années sans aucun problème

Si quelque chose ne fonctionne pas comme prévu, veuillez vous référer à la partie • dysfonctionnements (p10) de ce manuel pour un guidage rapide. Si vous rencontrez toujours des difficultés, veuillez contacter votre revendeur ou le service client d'Erler-Zimmer

Florence et Henri peuvent être infectés et soignés comme de vrais patients. Vous pouvez utiliser des désinfectants et des cathéters normaux. Toutefois, évitez d'utiliser des désinfectants contenant des couleurs (par exemple, Bétadine). Les lubrifiants avec des anesthésiques peuvent être utilisés sans aucune préoccupation (p.ex. Instillagel).

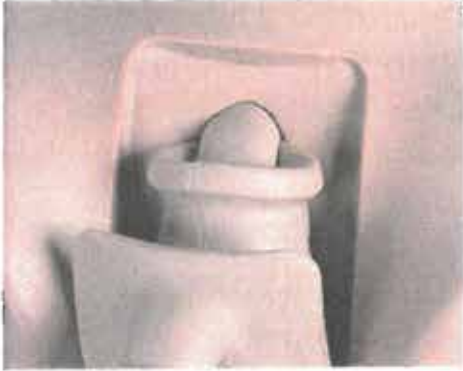
Pour garantir un bon fonctionnement, une quantité suffisante de lubrifiant doit être utilisée à tout moment. Pour faciliter le nettoyage, nous vous suggérons d'utiliser des lubrifiants à base d'eau. Il est également recommandé de lubrifier tout le tractus urétral avant utilisation.

Injecter le lubrifiant dans l'urètre à l'aide d'une seringue et insérer complètement un cathéter pour s'assurer que le lubrifiant est répandu dans tout le canal. La préparation du modèle de cette manière entraînera la plupart des expériences de cathétérisme à vie

# Sondage vésical Erler - Henri – Florence

## Mise en place du modèle

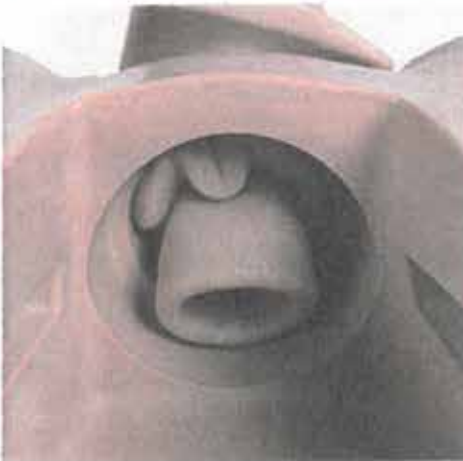
### Insertion des organes génitaux (anatomical doux)



Pour placer l'insert dans le corps, compressez la partie interne de l'insert et placez-le dans le trou situé à l'avant du corps



Poussez l'insert dans l'espace avec vos doigts  
N'utilisez PAS vos ongles!



Saisissez l'insert de l'intérieur du corps, tirez-le jusqu'à la position finale.

Assurez-vous de saisir l'insert solidement et non sur le bord.



Une fois la partie interne de l'appareil génital en place, poussez les bords extérieurs de l'insert pour vous assurer que les bords correspondent à la forme du corps

# Sondage vésical Erler - Henri – Florence

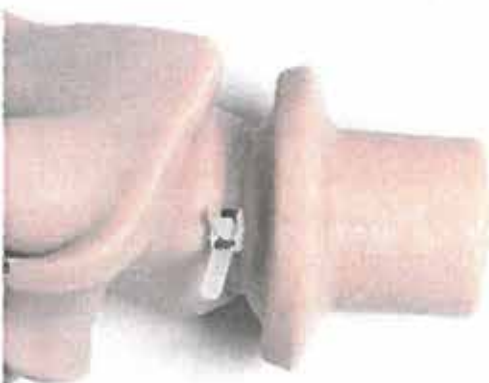
## Mise en place du modèle



Appliquez un lubrifiant à base d'eau sur tout le gland et faites environ 1 cm d'application. Maintenez le prépuce à la fin et étendez légèrement



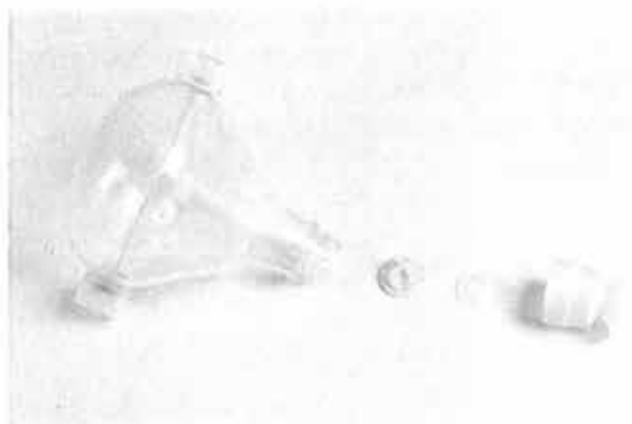
Tirez le prépuce sur le pénis jusqu'à ce qu'il soit complètement recouvert. Il devrait être possible de rétracter le prépuce. Si cela ne fonctionne pas, appliquez plus de lubrifiant



Le modèle permet de simuler la sténose de l'urètre causée par le cancer de la prostate ou de l'HBP. Pour simuler cela, un bracelet en plastique recouvert peut être fixé le long d'une rainure spéciale autour de la partie interne de l'insert. Serrez la sangle aux marques noires. La sangle peut être libérée en appuyant sur le mécanisme de dégagement

# Sondage vésical Erler - Henri – Florence

## Mise en place du modèle

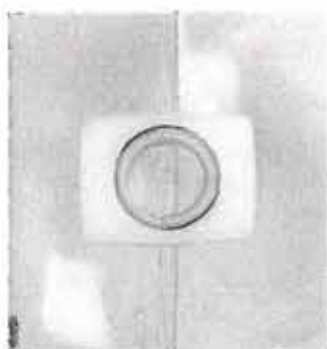


### Dévissez la vessie.

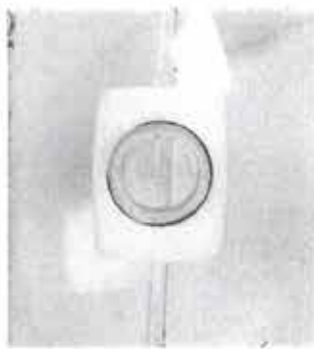
Vous trouverez deux vannes à l'intérieur du bouchon à vis. Remplissez la vessie avec de l'eau (eau distillée recommandée). La vessie a deux ouvertures, chacune avec une connexion Luer. Les deux sont fermés avec un bouchon Luer. Lors de la fermeture de la vessie, veillez à insérer d'abord la valve en forme de croix et en second lieu la valve à lamelles. Les deux doivent pointer dans la vessie pour garantir le bon fonctionnement.

### Insérer la vessie

Tournez les blocs de guidage blancs sur les côtés de la vessie en position horizontale à utiliser avec l'insert femelle et en position verticale pour l'utiliser avec l'insert mâle



*female  
horizontal*



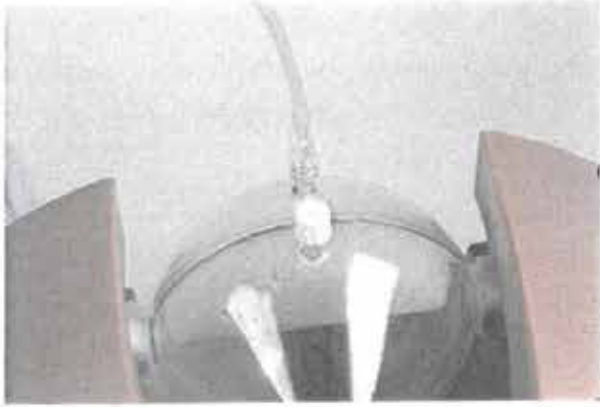
*male  
vertical*



Placez la vessie dans le corps en vous assurant que les blocs de guidage blancs sont alignés avec les fentes à gauche et à droite. La forme des fentes, combinée à la position verticale ou horizontale des blocs de guidage, garantira la profondeur d'insertion correcte de la vessie, qu'il s'agisse d'inserts mâles ou femelles.

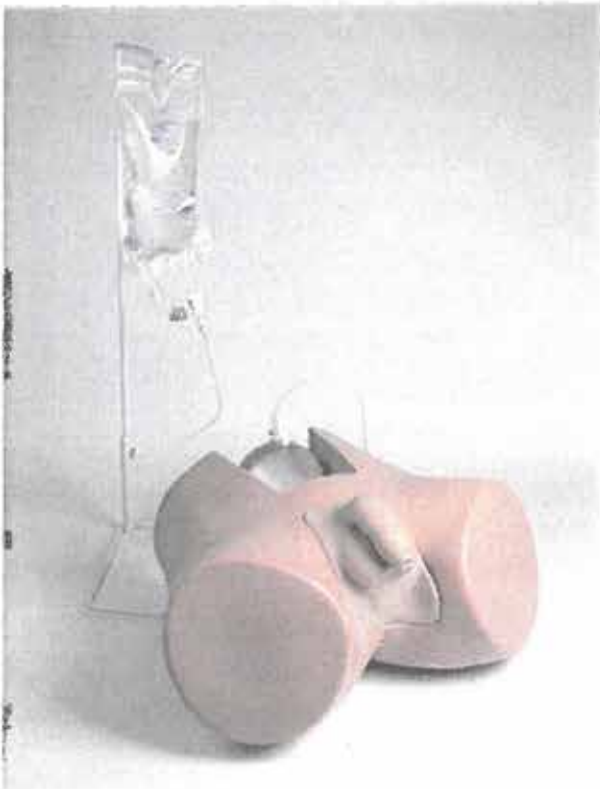
# Sondage vésical Erler - Henri – Florence

## Mise en place du modèle



## Fixation de la réserve

Assemblez le support en deux parties pour le sac d'alimentation en fluide. Remplissez le sac d'alimentation en fluide avec la seringue fournie. Fermer le sac avec la pince blanche. Fixez le connecteur Luer de la conduite d'alimentation au connecteur Luer du sac. Fixez la conduite d'alimentation à la vessie. Maintenant, ouvrez la pince blanche du sac d'alimentation en fluide. Au cas où il y aurait encore de l'air piégé dans la vessie, vous pourriez libérer le Luer de la vessie. Aucun écoulement de fluide si le sac d'alimentation en liquide n'est pas enfoncé

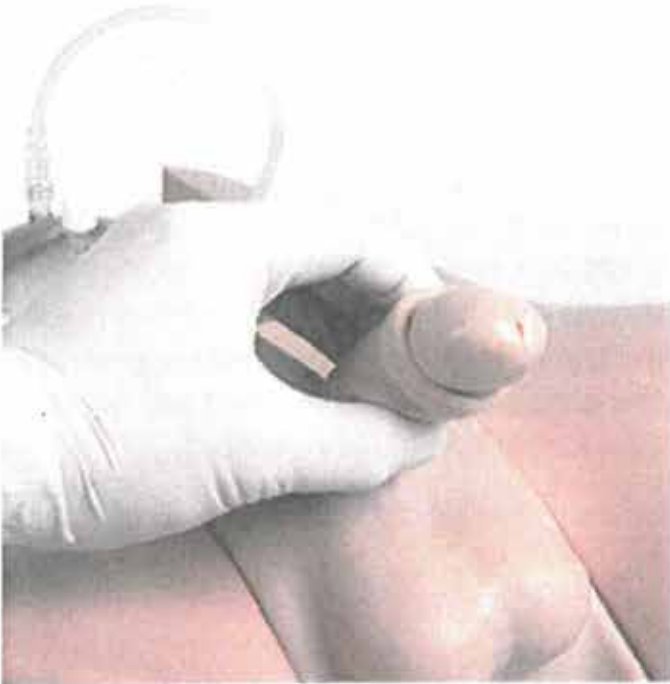


Le modèle est maintenant prêt à l'emploi



# Sondage vésical Erler - Henri – Florence

## Utilisation du modèle



## Effectuer un cathétérisme

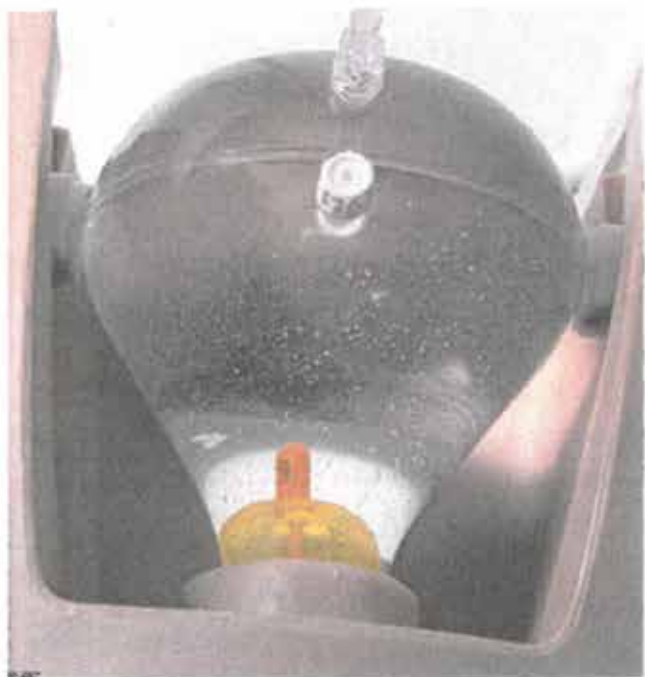
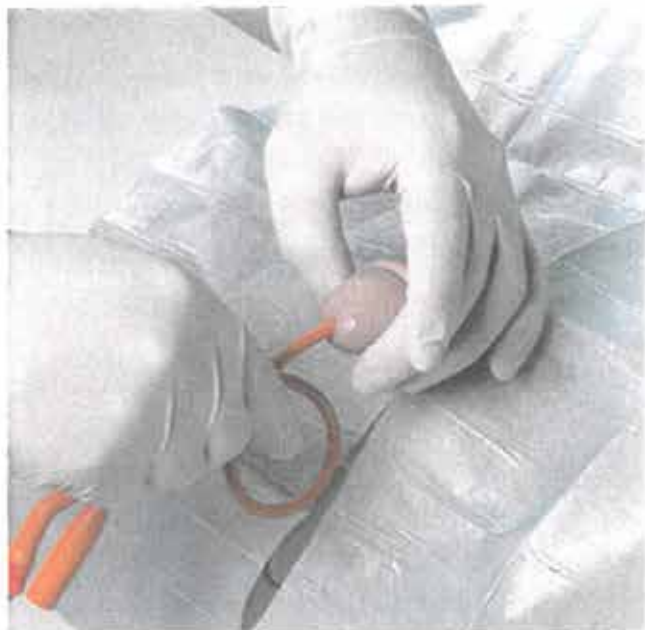
Traitez le modèle avec précaution et utilisez des gants, comme vous le feriez avec un vrai patient. Lorsque vous rétractez le prépuce, retirez-le délicatement. Une manipulation brutale ou de longs ongles peuvent endommager les inserts.

Le processus de stérilisation peut être effectué comme sur un vrai patient. Veillez à NE PAS utiliser de désinfectants aux couleurs contrastantes.

Il est préférable d'utiliser les mêmes lubrifiants que ceux que vous utiliseriez chez les patients. Veillez toujours à utiliser des quantités suffisantes de lubrifiant.

# Sondage vésical Erler - Henri – Florence

## Utilisation du modèle



## Cathétérisme

Florence et Henri permettent l'utilisation de tous les cathéters courants. Utilisez les mêmes tailles que vous utiliseriez généralement avec les patients. La substance dans laquelle l'urètre simule une résistance anatomique réelle et le cathéter doivent être passés à l'aide de techniques de manipulation correctes

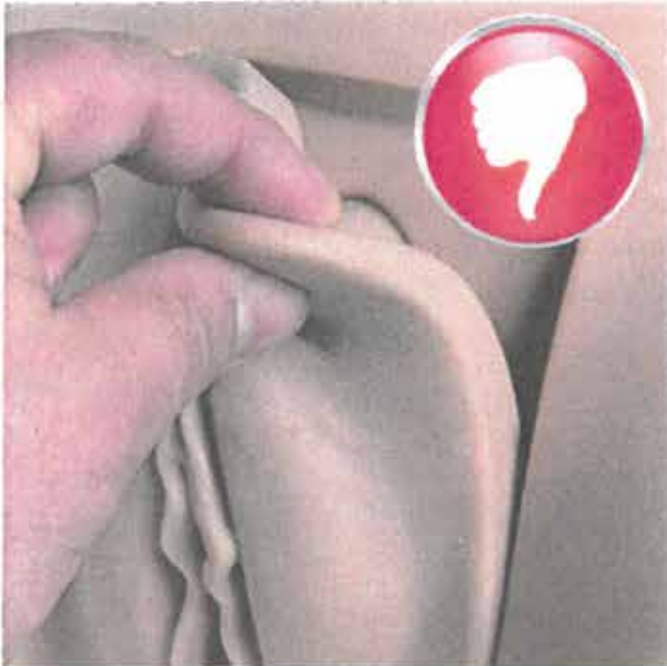
Des vannes spéciales dans la vessie créent peu ou pas de résistance. L'intentionnel représente la sensation très subtile de faire passer un cathéter dans la vessie humaine. Après avoir pénétré avec succès dans la vessie, le flux va traverser le cathéter.

La vessie transparente permet également une visualisation appréciable de la pose du cathéter de Foley. Le ballon peut être gonflé et placé à la vue de l'enseignant et du stagiaire pour une excellente expérience de formation



# Sondage vésical Erler - Henri – Florence

## Entretien du modèle



## Après la formation

Pour dénaturer le fonctionnement à long terme du modèle, il convient de le nettoyer et de le préparer pour le stockage directement après la formation

Videz le sac d'alimentation, la conduite d'alimentation et la vessie. Assurez-vous que toutes les pièces sont complètement sèches avant de les ranger

Retirez l'insert du corps. Assurez-vous de tirer sur la partie centrale et non sur les bords des inserts (voir les images).

Pour enlever tous les lubrifiants, lavez soigneusement tous les éléments et le prépuce que vous avez utilisés avec de l'eau tiède.

Rincez aussi l'urètre avec de l'eau. Vous pouvez aussi utiliser une seringue pour le faire ou vous pouvez remplir de l'eau qui coule à travers l'urètre et sans toucher l'intérieur de l'insert.

Séchez soigneusement les inserts après le lavage. Après avoir séché les inserts, vous pouvez les poudrer avec de la poudre pour bébé ou du talc, rendant la surface douce, lisse et facile à insérer dans le corps. Si la surface devient collante au fil du temps, il est toujours possible de restaurer la sensation de surface d'origine en utilisant de la poudre

Rangez les inserts dans le corps ou séparément. Veillez à stocker les inserts de sorte que rien ne repose sur eux et qu'ils ne sont pas compressés ou pincés. Cela peut entraîner une déformation permanente.

Rangez le modèle à sec et sans lumière directe du soleil. Une pièce sombre et entièrement équipée est idéale pour le stockage

# Sondage vésical Erler - Henri – Florence

## Disfonctionnements



Le cathéter est entré dans la vessie.



- Pas assez de lubrifiant.
- Gland pas complètement recouvert de lubrifiant
- Retirer le prépuce et appliquer du lubrifiant sur le gland et à environ 1 cm derrière lui. Assurez-vous que toute la surface est couverte.

Aucun fluide ne circule malgré le passage du cathéter dans la vessie.

- Remplissage à la vessie, mais l'alimentation en liquide n'est pas correctement connectée.
- La pince blanche sur le sac de fluide est fermée  
→ Connecter le sac de fluide, ouvrir la pince blanche
- L'oeil du cathéter est bloqué par lubrifiant.  
→ Retirez le cathéter, rincez-le et réessayez

La vessie ne peut pas être placée correctement :

- Les blocs de guidage ne sont pas dans la bonne position car ils sont dans la mauvaise position pour un insert anatomique utilisé :  
→ enlever la vessie, tourner les blocs de 90 °, réinsérer

**Toujours du mal, appelez-nous, nous sommes heureux de vous aider.**